

The logo graphic features a stylized spider-like structure with four circular nodes connected by a central blue and grey component. An orange wavy line curves across the top of the graphic.

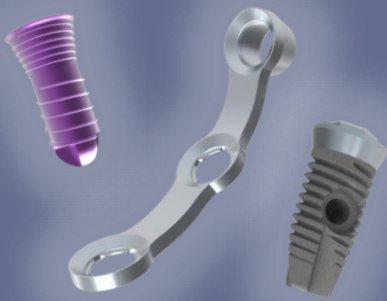
SPIDER[®] IMPLANT[®]

Reshaping the future
of dental implants

Brochure per pazienti

Fondata nel 2013, Spiderimplant® è una startup che sviluppa e gestisce brevetti nel campo della chirurgia dentale. I prodotti Spiderimplant nascono dalla nostra mission di migliorare le attuali opzioni di trattamento per i pazienti affetti da atrofia (carenza ossea) dei mascellari. L'industria odontoiatrica, infatti, da anni si affida a soluzioni estremamente invasive, costose e complesse per il trattamento di queste patologie, ad es. : produzione di biomateriali (sostituti ossei e membrane) di origine animale, commercio di sostanze chimiche/fattori di crescita spesso poi ritirati dal mercato, e produzione di impianti «estremi» (vedi Impianti Zigomatici). Ciò avviene a spese dei pazienti, ai quali vengono spesso proposte soluzioni rischiose, complesse e costose, con un alto grado di complicanze post operatorie e tardive.

La tecnologia Spiderimplant® garantisce ai pazienti un trattamento semplificato, a basso rischio e accelerato, senza rinunciare a qualità ed efficacia.



COME ci riusciamo? – i nostri prodotti sono attualmente gli unici IMPIANTI dentali INDIVIDUALIZZATI («su misura» per ogni paziente) adattabili estemporaneamente durante l'intervento alla realtà del singolo paziente.

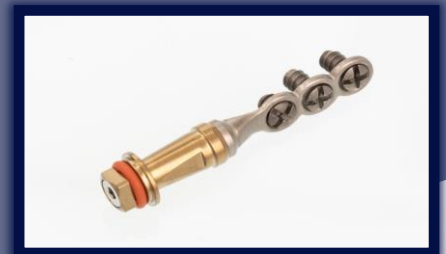
MiniZygo



SinusImplant



Platelimplant



Soluzioni per atrofie verticali e orizzontali dei mascellari

Procedure tradizionali

Alta invasività, notevole livello di rischio intra- e post-operatorio

Piani clinici dispendiosi in termini di tempo

Attrezzature e procedure costose

VS

Spiderimplant®

Trattamento minimamente invasivo, semplificato e sicuro

Compatibile con carico immediato (rapida applicazione della protesi)

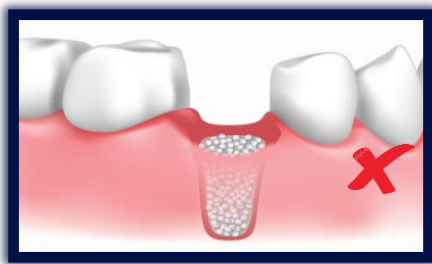
Costi paragonabili ai tradizionali trattamenti implantari

I prodotti Spiderimplant forniscono una soluzione alle problematiche dei tradizionali trattamenti in caso di atrofia ossea dei mascellari; situazioni cliniche caratterizzate dalla carenza di osso causata da degenerazione dovuta perlopiù a pregresse estrazioni e/o all'utilizzo di protesi mobili e incongrue.

Gli approcci tradizionali si sono da sempre focalizzati su "ristabilire" il volume osseo nel sito chirurgico per poter dare stabilità all'impianto. Questa procedura di solito si basa su:

- Utilizzo di biomateriali, sintetici o di origine animale, con alto rischio di "rigetto".
- Innesti ossei (prelevati dal paziente): una procedura chirurgica invasiva e dispendiosa in termini di tempo che può creare conseguenze spiacevoli nel sito donatore.

Un altro approccio attualmente in auge è l'adozione di impianti zigomatici (di enormi dimensioni), che tuttavia richiedono un altissimo livello di competenza e possono essere altamente rischiosi (vanno posizionati molto vicino agli occhi).



Al contrario, i prodotti Spiderimplant si basano su un ancoraggio osseo strategicamente distribuito, **il che significa dare stabilità all'impianto sfruttando l'osso circostante non utilizzabile con gli impianti tradizionali**. Pertanto, non è necessaria alcuna procedura di rigenerazione o innesto osseo ed i risultati superano di gran lunga quelli delle tecniche tradizionali. Di seguito sono riportati i passaggi necessari per applicare un impianto Spiderimplant al paziente:

Trattamento personalizzato, flessibile, semplificato e sicuro

Sequenza operativa

Indagini diagnostiche e valutazione clinica (visita)

Produzione impianto personalizzato

Intervento chirurgico (in unica seduta)

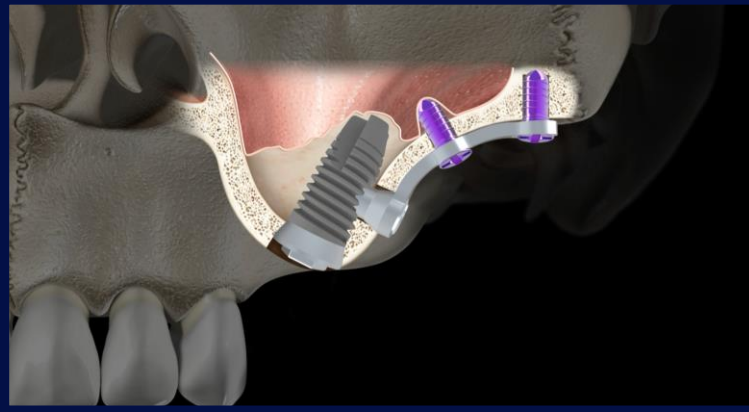
Protesizzazione (applicazione della protesi dentale)

I numerosissimi casi trattati hanno confermato la sicurezza sia dei prodotti che delle procedure Spiderimplant. Una loro breve sintesi può essere visionata nei nostri report e nelle pubblicazioni scientifiche. Le numerose presentazioni in congressi nazionali ed internazionali avvalorano ulteriormente le qualità delle soluzioni Spiderimplant.

[Consulta i report dei casi clinici](#)

[Guarda i video dei casi clinici](#)

MiniZygo: Vista in sezione



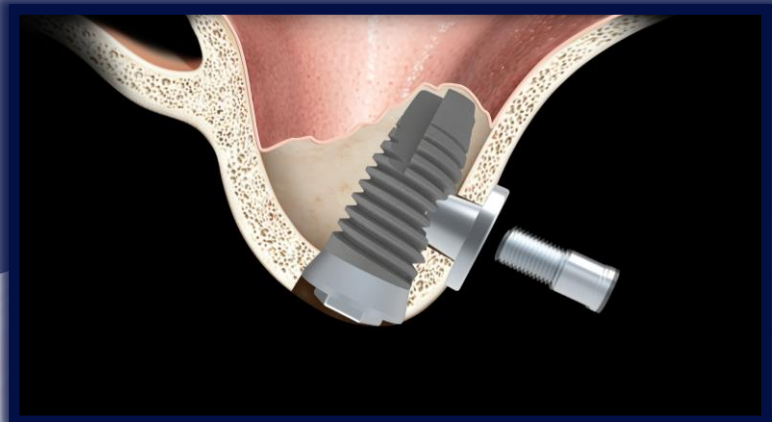
MiniZygo: Vista laterale

Platel Implant: Vista in sezione



Platel Implant: Vista laterale

Sinus Implant: Vista laterale



Sinus Implant: Vista in sezione

Contatti



- Visita il nostro sito al seguente link:

www.spiderimplant.com

- Contattaci via email:

davide.zanna@spiderimplant.com

- Contattaci via telefonica per parlare direttamente con un responsabile SPIDERIMPLANT:

+31 (0) 621359973

